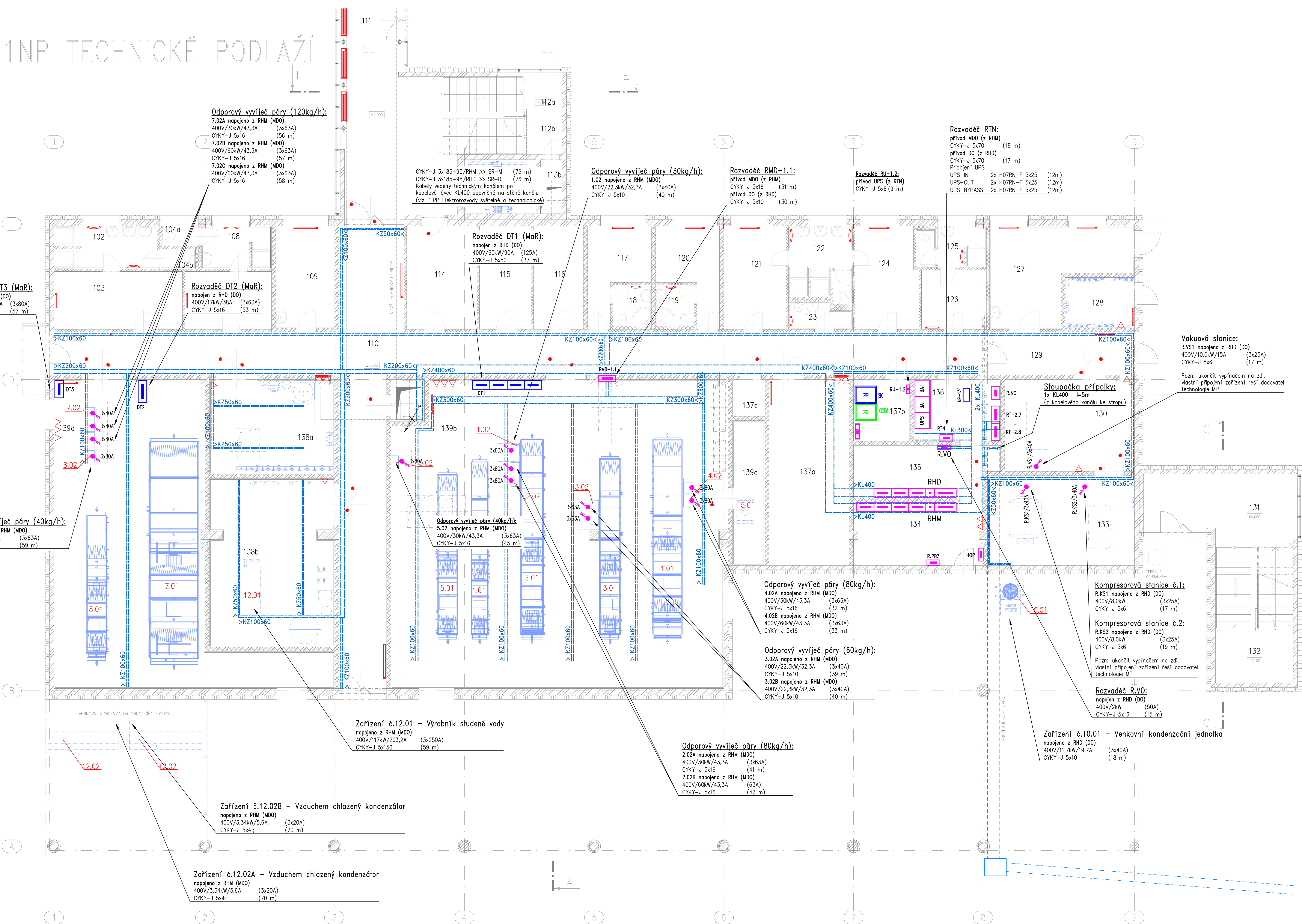


1NP TECHNICKÉ PODLAŽÍ



LEGENDA KABELOVÝCH ŽLABŮ A ROŠTŮ:

- > KZ 50x60 < Kabelový žlab 50x60mm
- > KZ 100x60 < Kabelový žlab 100x60mm
- > KZ 200x60 < Kabelový žlab 200x60mm
- > KZ 300x60 < Kabelový žlab 300x60mm
- > KZ 400x60 < Kabelový žlab 400x60mm

- > KL 200 < Kabelová lávka (žebřík) š. 200mm
- > KL 300 < Kabelová lávka (žebřík) š. 300mm
- > KL 400 < Kabelová lávka (žebřík) š. 400mm

POZNÁMKA:

- Tato výkresová část PD řeší:
 - Hlavní kabelové žlaby,
 - Hlavní napájecí kabely pro rozvaděče v objektu (ELE, MaR a VZT apod.),
 - rozmištění monitorovacích panelů BMS (MP-136, MP-205, MP-245, MP-247, MP-250 a MP-252).
- Hlavní kabelové žlaby pro silové rozvody budou v místech s podhledy vedeny nad podhledy, výškové budou v místě souběhu se sábovacími rozvody vedeny nad sábovacími rozvody, jiné budou vedeny těsně nad podhledy. Přesné výšky je možno upravit dle skutečného stavu s dodržením minimálních vzdáleností mezi sábovacími a silovými rozvody a dalšími instalacemi (VZT, ZT, ŮT, MaR apod.).
- Kabelové rozvody budou vedeny (silovými) kabelovými žlaby, stoupačkami pak po kabelových lávkách (žebřících) na kabelových příchytkách (příchytky typu SONAP).
- Kabelové rozvody s požární odolností jsou řešeny na výkresu 1.NP-ELEKTROROZVODY PRO PRZ A NO.
- Kabeláž BMS sběrnice provést dle výkresu. SCHEMA ZAPOJENÍ DATOVÉ SBĚRNICE BMS.
- Průstupy kabelů mezi jednotlivými požárními úseky budou utěsněny protipožárními ucpávkami – viz PD PRZ.
- Při nejasnostech, či nepředvidaných okolnostech je třeba kontaktovat projektanta, za účelem upřesnění dalších prací.
- Krytí a provedení rozvodů musí odpovídat předpokládanému použití jednotlivých místností a určení vnějších vivů dle ČSN 33 2000-3 a ČSN 33 2000-5-51, rozvody v umývárkách budou provedeny dle ČSN 33 2000-7-701.
- Nedílnou součástí projektové dokumentace je technická zpráva a výkazy výměr.

ROZVODNÁ SOUSTAVA: TN-S, 3+N+PE, 3x 230/400V, 50Hz
OCHRANA PŘED ÚRAZEM EL.PROUDEM: AUTOMATICKÉ ODPOJENÍ OD ZDROJE
DOPLNŮJÍCÍ POSPOJOVÁNÍ

D1.01 PAVILON OPERAČNÍCH SÁLŮ A CS
D1.01.4g SILNOPROUDÁ ELEKTROTECHNIKA

TENTO VÝKRES A JEHO DETAILY JSOU MAJETKEM ZHOTOVITELE A NESMÍ BYT POUŽIT CELÝ
ANI Z ČÁSTI BEZ JEHO PÍSEMNÉHO SOUHLASU (DLE ZÁKONA Č. 121/2000 Sb.)

ZPRACOVATEL DÍLCÍ ČÁSTI:ATELIER PENTA v.o.s., Mrštíkova 12, 586 01 Jihlava	VEDOUČÍ PROJEKTANT	VYPRACOVAL	KONTROLOVAL
ING.ARCH. JAROMÍR HOMOLKA, CSc.	ING. PETR ZACH	ING. PETR KREJČÍČEK	
VEDOUČÍ PROJEKTANT	HLAVNÍ INŽENÝR PROJEKTU		
ING.ARCH. JAROMÍR HOMOLKA, CSc.	ING. ALEŠ PRUDKÝ		
INVESTOR: Krajská zdravotní a.s., Sociální péče 12A, 401 13 Ústí nad Labem			
NÁZEV AKCE:	VÝSTAVBA ČTYŘ OPERAČNÍCH SÁLŮ A STERILIZACE KRAJSKÉ ZDRAVOTNÍ a.s. NEMOCNICÉ TEPLICE o.z.		
VÝKRES	1.NP – HLAVNÍ KABELOVÉ TRASY A NAPÁJECÍ ROZVODY		

FORMÁT	10x A4
DATUM	06 / 2016
STUPEŇ	DPS
ZAK. ČÍSLO	A 42-15-P
Č. VÝKRESU	1